

Guia ràpida d'instal·lació del Kit ROUTER EVOLUCIONAT ADSL

Router: SPEEDTOUCH 546v6

Material que inclou el kit Router ADSL:

- CD de configuració de l'equip ADSL
- Guia ràpida de configuració
- Router Evolucionat, per a ADSL
- Font d'alimentació de l'equip
- Cable de xarxa (RJ-45), de color groc
- Cable per a connexió ADSL (RJ-11), de color gris
- 1 adaptador de dues vies
- 3 microfiltres

Connexió de l'equip adsl

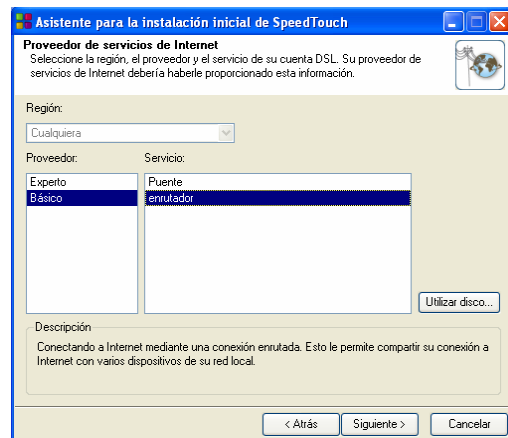
1. Si té cap Firewall/Antivirus instal·lat al PC, desactivi'l durant el procés d'instal·lació del router.
2. Introdueixi el CD de configuració de l'equip i segueixi les instruccions.
3. No connecti cap cable ni encengui l'equip fins que el CD li ho indiqui.
4. Un cop finalitzat el procés de connexió de l'equip, indicat al CD, apareixerà la següent pantalla:



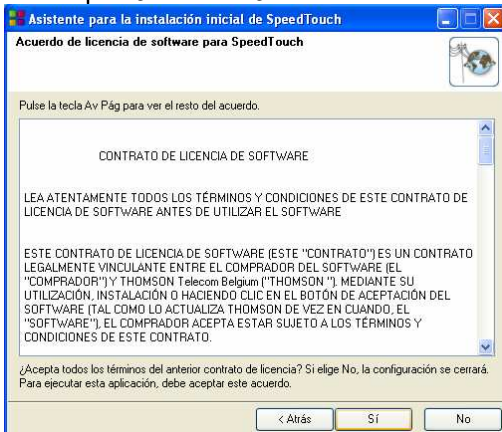
Seleccioni "Configurar SpeedTouch"

Guía ràpida de configuració del router speedtouch 546v6

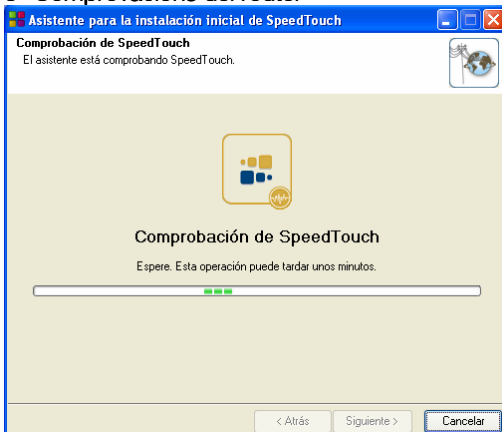
1.- Iniciï la instal·lació bàsica



2- Accepti les condicions

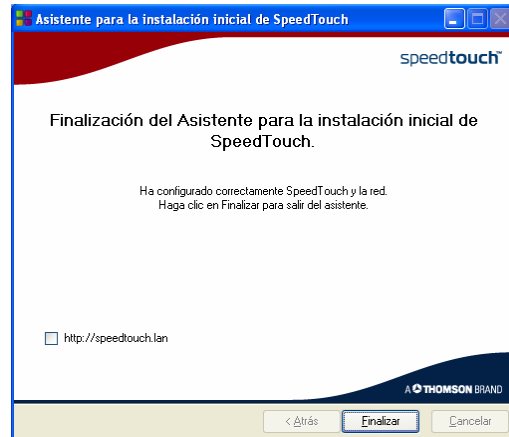
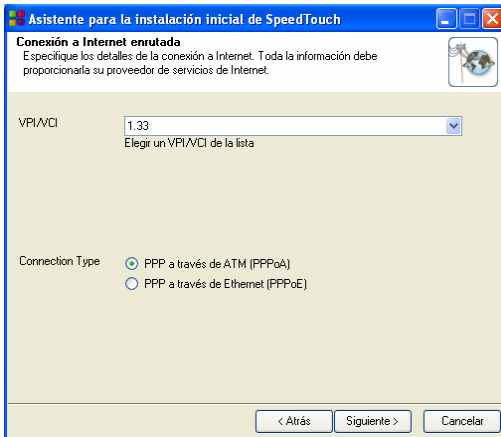


3- Comprovacions del router

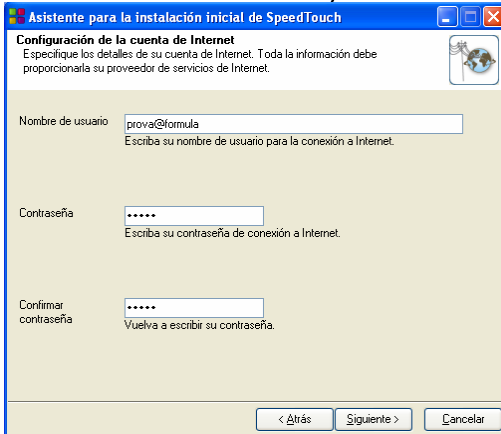


4.- Seleccioni "proveedor" *Básico* i "Servicio" *enrutador*

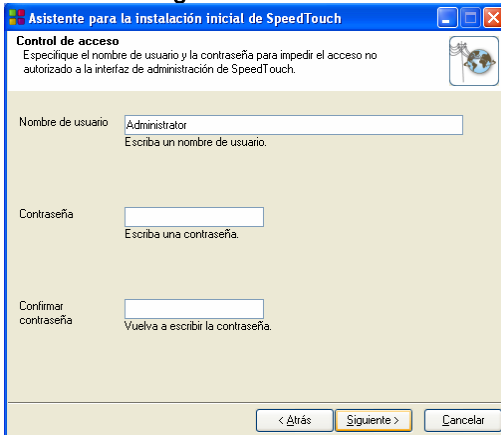
5- Seleccioni 1.33 com a VPI/VCI i el tipus de connexió PPPoA.



6- Escrigui el nom de l'usuari i la contrasenya (els podrà trobar dins el contracte d'ADSL).



7- Seleccioni "Siguiente"



8- Finalitzi el procés d'instal·lació