

Guia ràpida d'instal·lació del Kit Mòdem-ROUTER ADSL

Router: SPEEDTOUCH 530v6

Material que inclou el kit Router ADSL:

- CD de configuració de l'equip ADSL
- Guia ràpida de configuració
- Mòdem-Router de 1 port Ethernet, per a ADSL
- Font d'alimentació de l'equip
- Cable de xarxa (RJ-45), de color groc
- Cable per connexió USB, de color blau
- Cable per a connexió ADSL (RJ-11), de color gris
- 1 adaptador de dues vies
- 3 microfiltres

Connexió de l'equip ADSL

1. Si té cap Firewall/Antivirus instal·lat al PC, desactivi'l durant el procés d'instal·lació del router.
2. Introdueixi el CD de configuració de l'equip i segueixi les instruccions.
3. No connecti cap cable ni encengui l'equip fins que el CD li ho indiqui.
4. Un cop finalitzat el procés de connexió de l'equip, indicat al CD, apareixerà la següent pantalla:

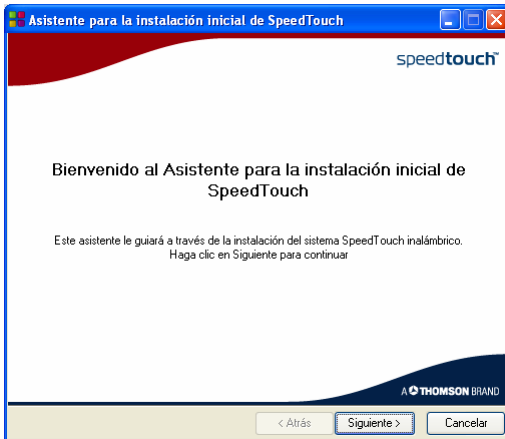


Seleccioni **“Configurar SpeedTouch”**

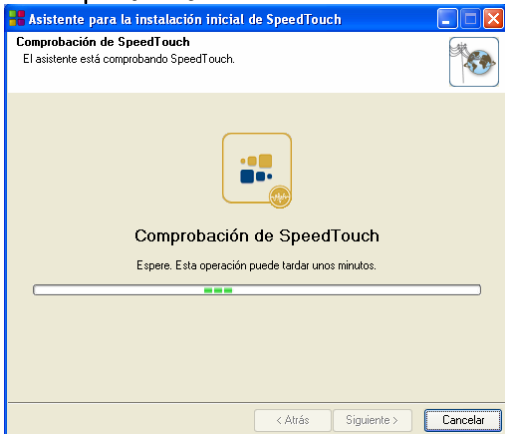
Nota: Si al introduir el CD de configuració no s'inicia automàticament el procés de configuració, consulti el contingut del CD amb l'*Explorador de Windows* i executi el fitxer "Setup".

Guía ràpida de configuració del Mòdem-Router SPEEDTOUCH 530v6

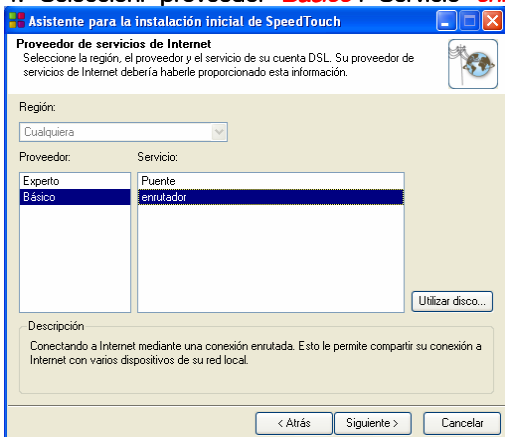
1.- Inicïi la instal·lació bàsica



3- Comprovacions del router

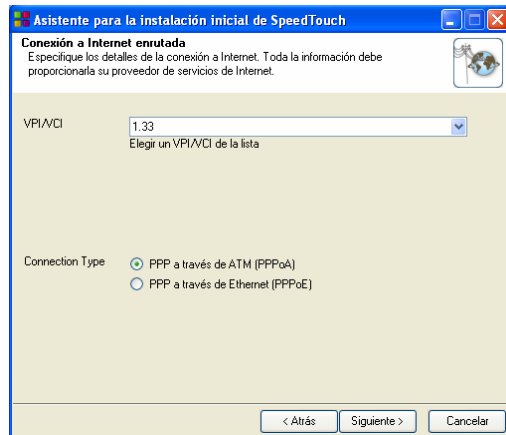


4.- Seleccioni "proveedor" **Básico** i "Servicio" **enrutador**

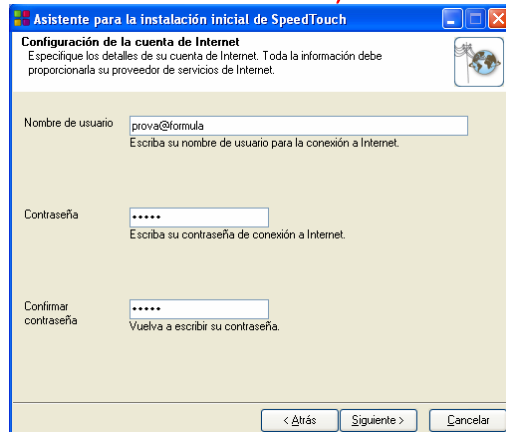


5- Seleccioni **1.33** com a VPI/VCI i el tipus de connexió

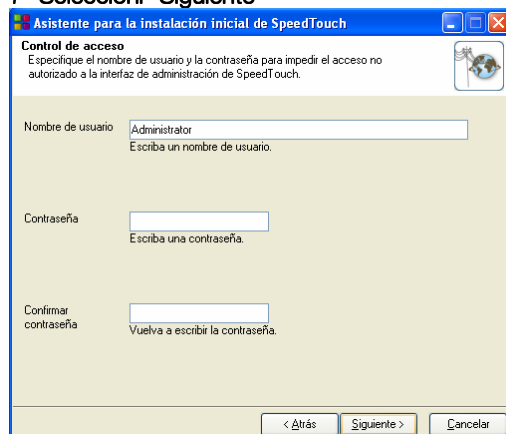
PPPoA.



6- Escrigui el nom de l'usuari i la contrasenya (els podrà trobar dins el contracte d'ADSL).



7- Seleccioni "Siguiente"



8- Finalitzi el procés d'instal·lació

